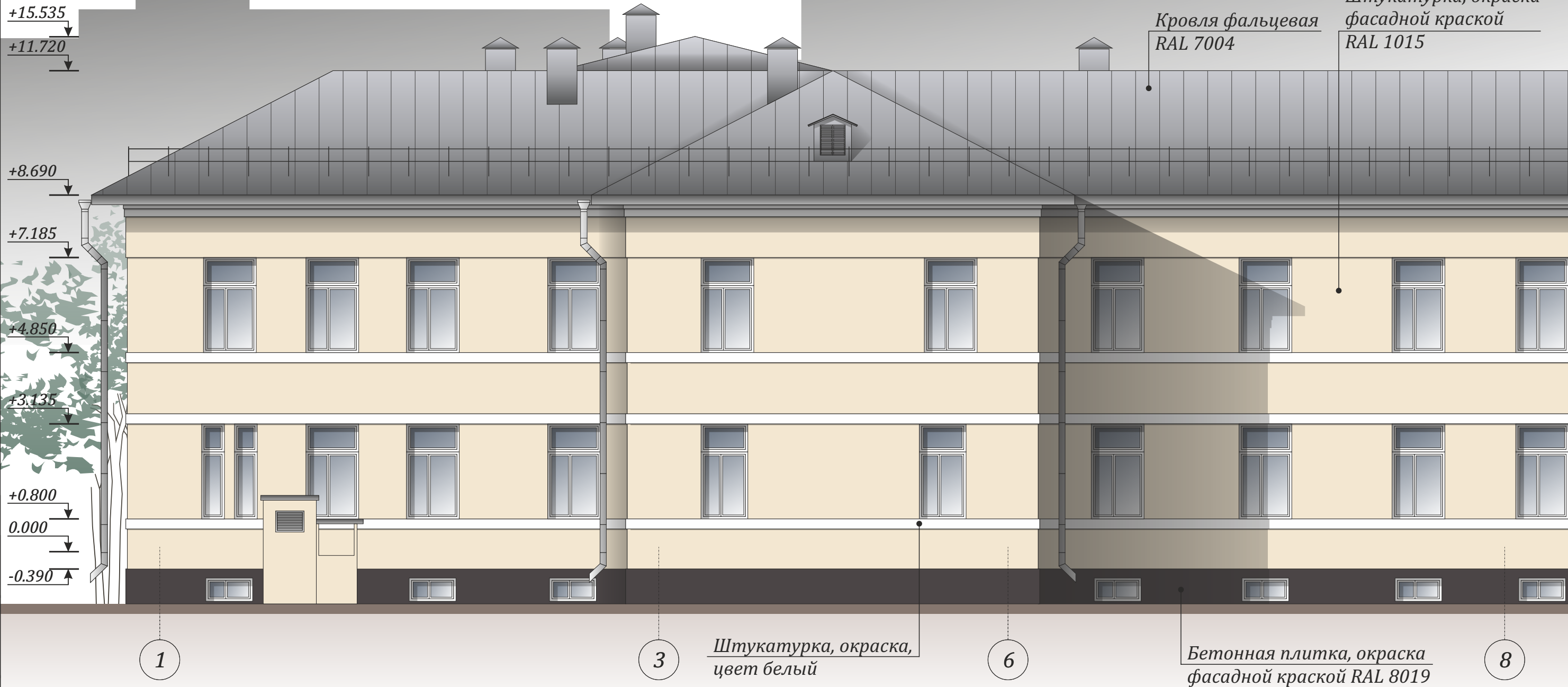
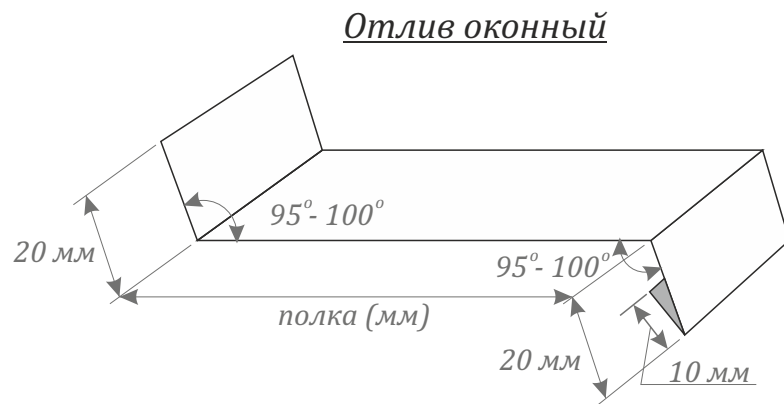


Фасад в осях 1-8 (Цветовое решение)



Условные обозначения:

-  Кровля фальцевая RAL 7004
-  Штукатурка, окраска фасадной краской RAL 1015
-  Штукатурка, окраска фасадной краской RAL 8019



1. Общие рекомендации по отделке фасадов см. лист 18 комплекта 21304/15.ПС-АР.1.
2. Планы этажей для отделочных работ см. листы 3-5 комплекта 21304/15.ПС-АР.1.
3. Схемы и размеры оконных блоков см. лист 6 комплекта 21304/15.ПС-АР.1 и лист 12 комплекта 21304/15.ПС-АР.

						21304/15.ПС-АР.1		
						Выполнение работ по капитальному ремонту объекта: БУЗ ВО "Вологодская областная клиническая больница N2" по адресу: Вологодская область, г. Череповец, ул. Данилова, 15, соматический корпус в осях 1-8.		
Изм.	К.уч.	Лист	№док	Подп.	Дата	Стадия	Лист	Листов
ГИП	Фефилова Н.В.					Р	15	
ГАП	Евсеев А.Н.							
Разработ.	Бибина Ю.В.							
Н.контроль	Фефилова Н.В.							
Фасад в осях 1-8. Цветовое решение						ООО АПК "Проектстрой"		

Согласовано:

Взамен инв. №

Подпись и дата:

Инв. № подл.